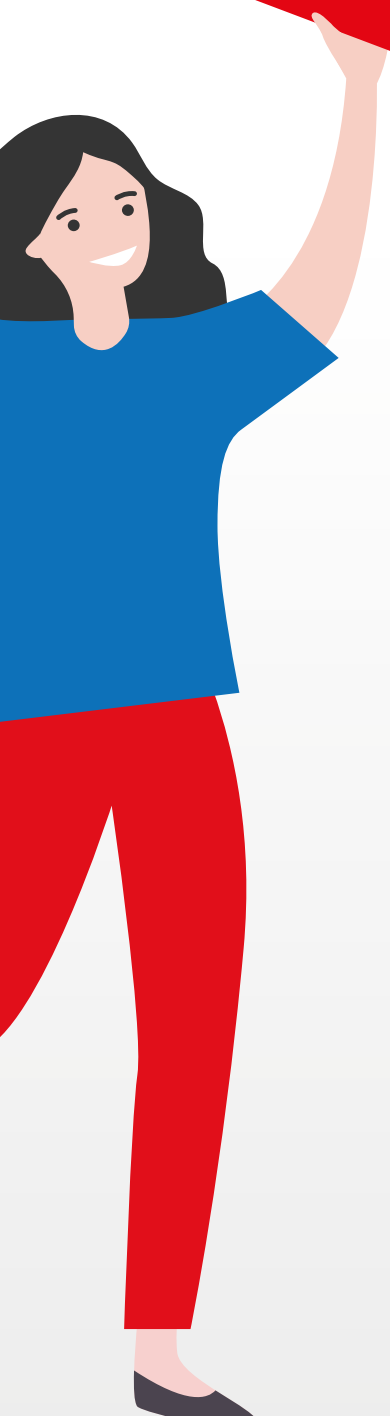


ASSEGNO UNICO UNIVERSALE

A PARTIRE DALL'1 MARZO 2022



CENTRALINO REGIONALE

080 2222312

FOGGIA

0881 1812007

BAT

0883 1953737

BARI

080 2220444

TARANTO

099 7329911

BRINDISI

0831 1816005

LECCE

0832 1834433

www.caafcgilpuglia.it

www.cgilpuglia.it

L'assegno Unico Universale

UNICO

perché accorpa e sostituisce sei misure attualmente presenti nell'ordinamento, a sostegno delle famiglie con figli a carico.

UNIVERSALE

perché spetta a tutti i nuclei familiari con figli a carico a prescindere dall'occupazione dei genitori.

L'ASSEGNO UNICO SOSTITUISCE L'ASSEGNO A NUCLEO FAMILIARE, LE DETRAZIONI PER I FIGLI A CARICO E TUTTI I BONUS LEGATI ALLA NATALITÀ.

L'assegno unico parte dal settimo mese di gravidanza fino al 21esimo anno di età del figlio (salvo casi particolari). **Fino al 28 febbraio 2022** sarà in vigore il vecchio sistema ANF e detrazioni per figli a carico mentre **dal 1° marzo l'assegno unico universale sarà riconosciuto sulla base del modello ISEE, che potrà essere richiesto già a partire dal 17 gennaio.**

Ne hanno diritto i lavoratori dipendenti, i lavoratori autonomi, i liberi professionisti e i contribuenti incapienti.

COSA CAMBIA PER IL LAVORATORE?

Con la busta paga di marzo il lavoratore che ha figli a carico non troverà più le detrazioni spettanti in busta paga e neanche gli ANF, mentre l'assegno unico sarà erogato direttamente dall'INPS, previa domanda, direttamente sull'IBAN indicato all'atto di domanda.

L'assegno unico è compatibile con il reddito di cittadinanza (per i percettori RdC l'assegno unico è riconosciuto in automatico); non è considerato per la richiesta di prestazioni sociali agevolate; non viene influenzato da eventuali borse di lavoro ed è compatibile con altre misure a favore di figli a carico erogate dalle regioni.

N.B. ogni caso specifico sarà valutato dai nostri operatori

PER AVERE DIRITTO OCCORRE:

- essere cittadini italiani o di uno stato membro dell'unione europea
- essere soggetto al pagamento delle imposte sul reddito
- essere residente e domiciliato con figli a carico in Italia
- essere stato o residente in Italia per almeno 2 anni

L'importo massimo erogato è pari a **175 euro mensili per figlio** (sono previste maggiorazioni in caso di figli disabili o in caso di specifiche situazioni familiari). Tale importo sarà variabile a secondo della condizione economica del nucleo familiare, come individuato attraverso l'ISEE. L'assegno unico spetta per **ciascun figlio minore a carico** e decorre dal settimo mese di gravidanza e, in maniera ridotta, per **ciascun figlio maggiorenne a carico fino al 21esimo anno di età**, a condizione che studi o che si trovi in particolari situazioni lavorative. Viene maggiorato per il secondo figlio di madri con età inferiore ai 21 anni e nel caso di figli con disabilità.

VENGONO ABOLITI E GRADUALMENTE SUPERATI:

- assegni ai nuclei familiari con almeno 3 figli minori
- assegni di natalità premio alla nascita
- detrazioni per figli a carico
- assegno per il nucleo familiare

ALLA DOMANDA IN PRIMA ISTANZA NON VA ALLEGATO NESSUN DOCUMENTO.

l'INPS ha attivato il proprio sito web già da gennaio 2022; le pratiche saranno inviate dal patronato, e occorrono i seguenti documenti:

- codice fiscale dei genitori e dei figli
- eventuali disabilità dei figli
- modalità di pagamento e IBAN
- dichiarazione di responsabilità e trattamento dei dati personali

DOCUMENTI NECESSARI PER L'ISEE

Verificare l'elenco dei documenti nella nota informativa allegata

- > L'assegno unico è riconosciuto a decorrere dal mese successivo a quello di presentazione della domanda. Per le domande presentate dall'1 gennaio al 30 giugno dell'anno di riferimento, l'assegno è riconosciuto con effetto retroattivo, a decorrere dal mese di marzo del medesimo anno.
- > Approfondire specificità legate al settore agricolo su Disoccupazione Agricola, contattando la categoria FLAI CGIL.

Una rete qualificata al servizio di iscritti e cittadini presso le Camere del Lavoro comunali CGIL:

- operatori CAAF
- responsabili di zona e collaboratori INCA
- delegati sociali e capilega di categoria

Innovazione e digitalizzazione per garantire la qualità dei servizi

Per un servizio di qualità prenota il tuo appuntamento telefonando al centralino della provincia di appartenenza o direttamente sul sito www.caafcgilpuglia.it, oppure contatta il tuo delegato aziendale di categoria. Ricorda che puoi scaricare la nostra app DIGITA CGIL dopo aver richiesto il PIN di primo accesso ai nostri operatori.



Visita i social
del CAAF CGIL PUGLIA